

La Côte de « l'amour déborde »

Vente aux enchères de tableaux extraits de l'œuvre monumentale « Côte 15, 28 : l'amour déborde » créée par Pierre Delavie sur la façade de la Conciergerie pour la Nuit Blanche 2016.



*« Seuil d'intolérance dépassé, embarquement immédiat pour l'amour qui s'écrit aujourd'hui écologie. Tout y est, les ogives, la Seine, mais une Seine qui déborde, des ogives têtes en bas qui s'emballent à la façon de derviches tourneurs face à la montée des eaux. Le changement climatique « embollit » Paris, ville lumière qui la première prend la démesure de l'évènement. Tous à l'île de la Cité-Cythère pour le bain sacré d'un fleuve capable de changer la donne. »
par Corinne Lellouche*

le mercredi 1er février 2017 à la Conciergerie de Paris,
Salle des Gens d'Armes
2 boulevard du Palais
75001 Paris

Vente organisée par la société Art Lease au profit de l'association caritative CARE.
Découverte des 28 tableaux et visite de la Conciergerie, lieu chargé d'histoire à partir de **18H**.
À **19h**, un cocktail vous sera proposé avant le début de la vente.
La vente débutera à **20h** sous le marteau de Maître Thierry de Maigret.

Mise à prix à partir de 500 euros. Dimensions des œuvres : 2mx1,40m / 2mx3m.

Au plaisir de vous y retrouver.

Merci de confirmer votre présence par retour de mail à : oblouet@artlease.fr

L'ONG CARE

Fondé en 1945, CARE est l'un des plus grands réseaux humanitaires mondiaux, apolitique et non confessionnel.

Son objectif est de lutter contre l'extrême pauvreté et de défendre l'accès aux droits fondamentaux.

CARE intervient dans les situations d'urgence et développe des programmes à long terme, selon une approche globale, notamment en ce qui concerne la lutte contre le dérèglement climatique.

Les femmes sont au cœur de nos actions : soutenir leur autonomie et agir pour leurs droits sont des actions essentielles pour lutter contre la pauvreté.

En 2016, CARE a soutenu plus de 80 millions de personnes dans 94 pays.

En savoir plus sur CARE : www.carefrance.org

Pierre Delavie

Aller à la réalité, celle que l'on ne voit pas, pourrait résumer le propos de Pierre Delavie, inventeur d'une forme d'art ou de mensonge urbain sérieusement joyeux. Libérés de leur image au premier degré, des objets architecturaux surgissent dans la ville emportant notre raison au seuil du crédible. Est ce possible de ramollir un immeuble haussmannien avenue George V à Paris, de simuler la destruction de la façade du Grand Palais, et même, sans exagération, de détourner la Canebière à l'occasion de Marseille 2013 ? Ici, la mémoire a de l'avance et le regard, un tropisme pour les brèches.

Est-on jamais certain de ce que l'on voit ? C'est toute la question d'une recherche qui interroge et se joue du réel par tous les moyens, indoor ou outdoor, in situ en format monumental, ou par le biais d'expositions intimistes, avec pour priorité de briser toute certitude.

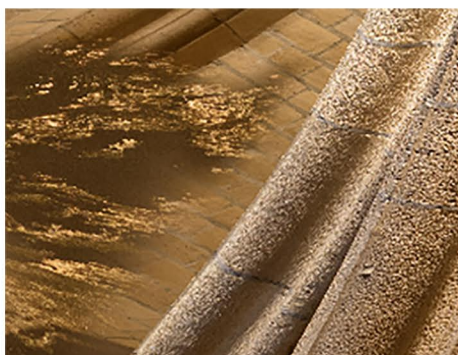


Avec le soutien de Fondation Loo & Lou, abritée sous l'égide de la Fondation de Luxembourg, J.C.Dcaux, Centre des monuments nationaux, Art Lease.

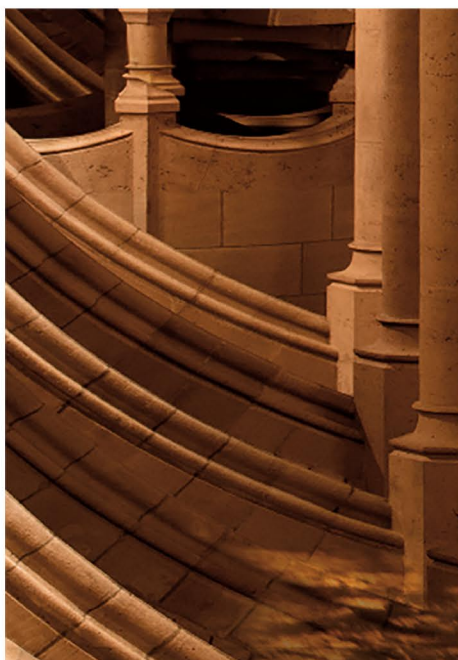
Quelques toiles...



Toile montée sur châssis 200 x 140 cm



Toile montée sur châssis 140 x 100 cm



Toile montée sur châssis 100 x 140 cm